

# Рынок транспортных услуг: тенденции и перспективы

Международная конференция ShippingRu 2019,  
Москва, 5 марта 2019 г.



M.A. RESEARCH

## ■ Прогноз на 2019-2020 гг.

- Замедление темпов роста мирового ВВП до 2,8%, мировой торговли – до 3,5%

- Снижение темпов роста международных грузоперевозок

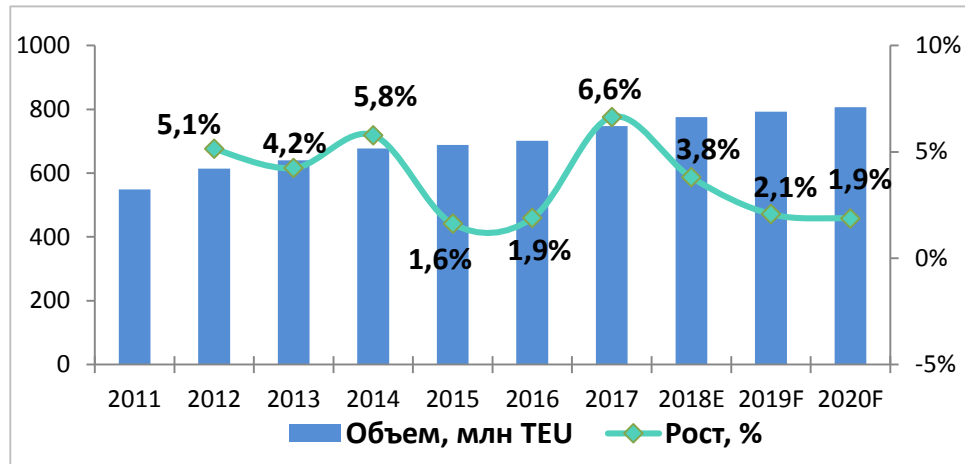
## ■ Риски

- Эскалация напряженности в торговле и возможный отход от многосторонней системы торговли на основе правил

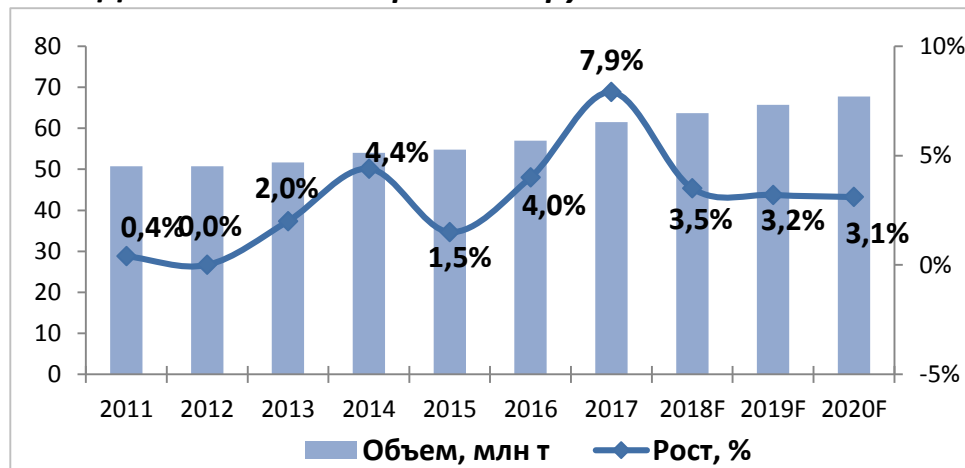
- Повышение торговых барьеров - нарушение глобальных цепочек поставок, замедление распространения новых технологий

- Последствия торговых войн в полной мере скажутся в 2019 г. (Всемирный банк, январь 2019 г.)

## ■ Динамика перевалки контейнеров в морских портах



## ■ Динамика авиаперевозок грузов и почты



Источники: Drewry, Alphaliner, IATA, December 2018

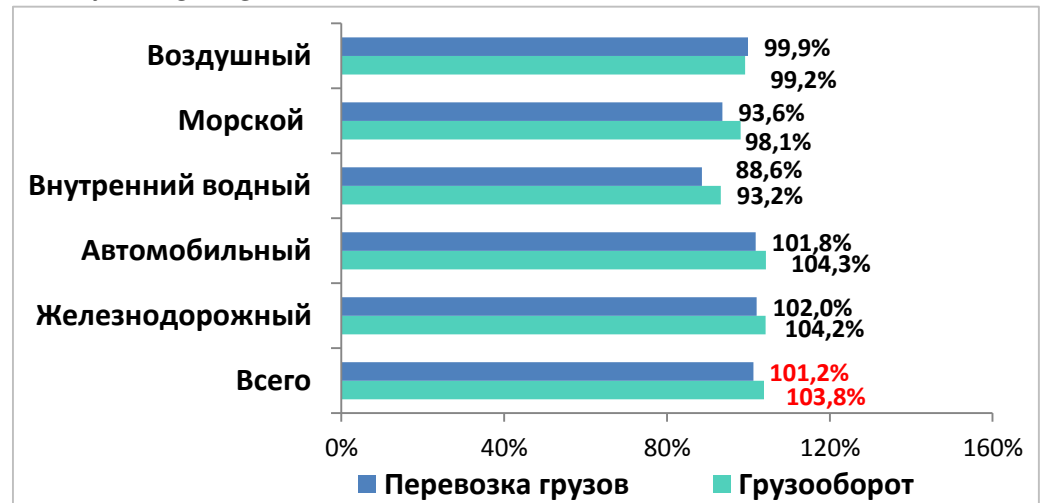
## Итоги 2018 г.

- Замедление темпов роста перевозок (+1,2%) и грузооборота (+ 3,8%)
- Снижение динамики грузооборота портов РФ до 3,8%, контейнерооборота – до 9,8%
- Изменение тренда на рынке международных грузоперевозок: сокращение импорта, рост экспорта и транзита, переориентация грузопотоков на Китай

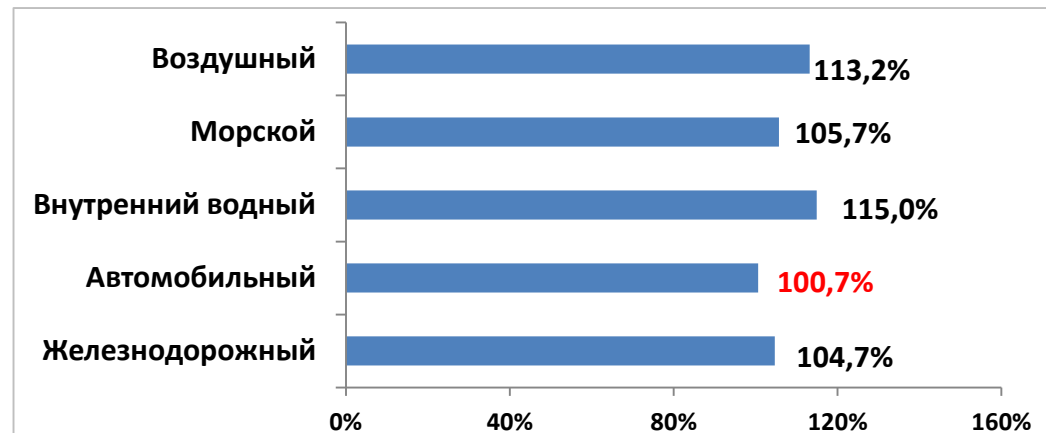
## Оценки на 2019-2020 гг.

- Низкая динамика грузопотока
- Рост грузооборота в пределах 2,1-2,6%
- Рост перевозок на 0,1-1,0%

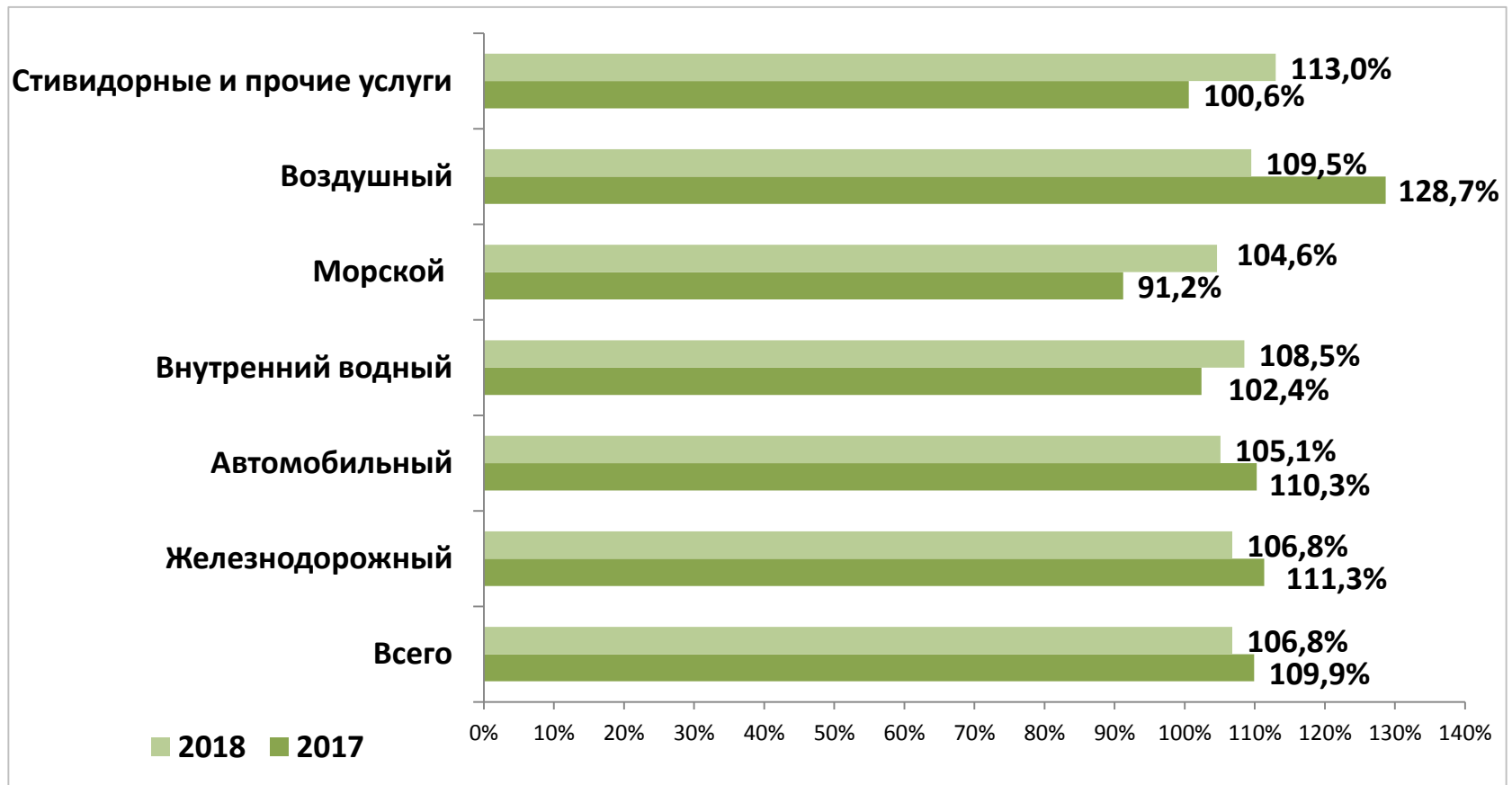
## Коммерческие перевозки грузов и грузооборот в 2018 г., % к 2017 г.



## Рост тарифов на грузоперевозки в 2018 г., % к 2017 г.



- *Динамика сегментов рынка транспортных услуг РФ, 2017-2018 г., % к предыдущему году*





- Падение реальных темпов роста рынка ТЭУ в 2019-2020 гг.
- В 2019 г. - максимальное влияние санкций на динамику экономики РФ и рынок ТЭУ
- Риски: ухудшения ситуации в результате включения крупнейших российских компаний в SDN-list, распространения санкций на гособязательства и госбанки РФ, расширения применения вторичных санкций против третьих стран и др.

# Международные грузопотоки

6

## ■ Итоги 2018 г.

- Неустойчивость, связанная с колебанием курса рубля, санкциями, импортозамещением и ограниченным экспортным потенциалом
- Рост экспортного грузопотока на 6,8% за счет поставок зерна, угля и металлов
- Сокращение импортного грузопотока на 0,9%

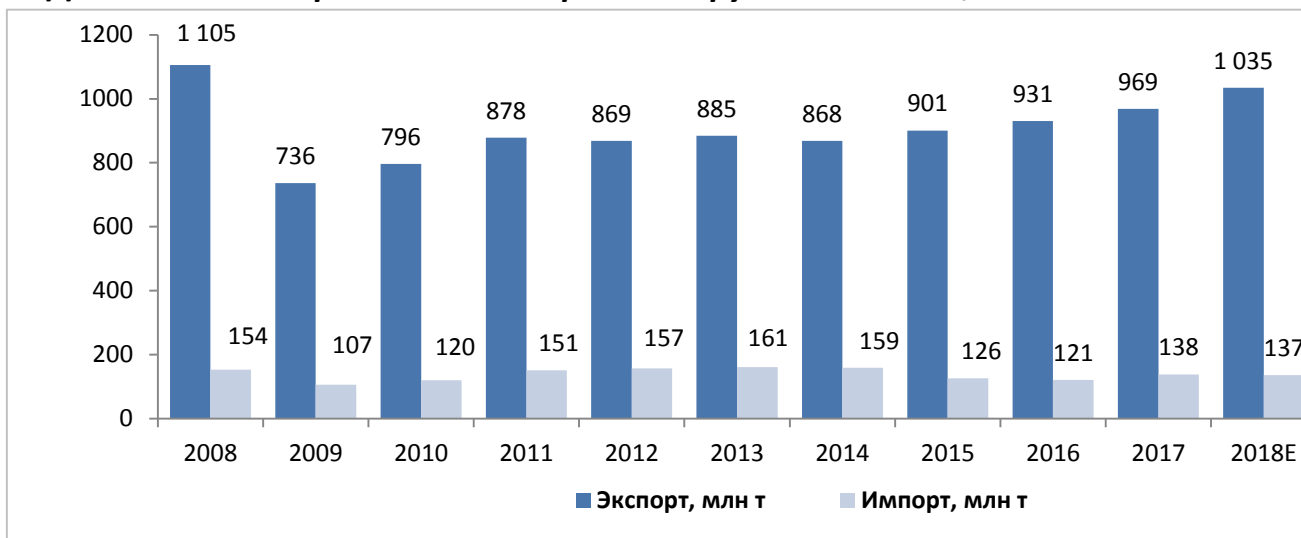
## ■ Динамика экспортного грузопотока РФ в 2018 г., в % к 2017 г.



## ■ Динамика импортного грузопотока РФ в 2018 г., в % к 2017 г.



■ **Динамика экспортного и импортного грузопотока РФ, млн т и %**



Источник: ФТС РФ, UN COMTRADE statistics, M.A.Research

# Перевалка грузов в морских портах РФ

## Итоги 2018 г.

- Рост грузооборота портов РФ на 3,8% (816,5 млн т)
- Замедление динамики перевалки экспортных и импортных грузов (+ 3,0 и +3,2%), рост транзита (+9,8%) и каботажа (+6,2%)

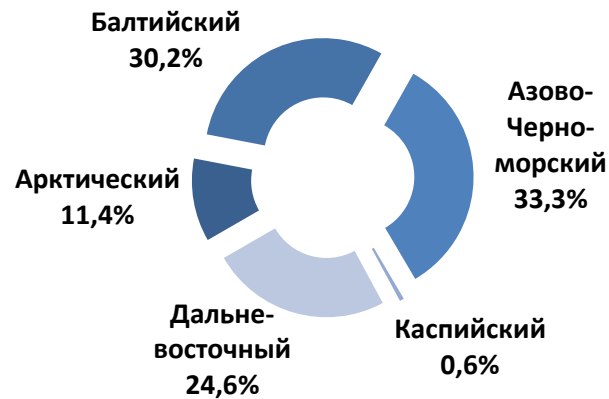
## Прогноз на 2019-2020 гг.

- Темпы роста перевалки на уровне 3-4%
- Исчерпание возможностей роста грузооборота за счет перехода грузов из портов Балтии и Украины

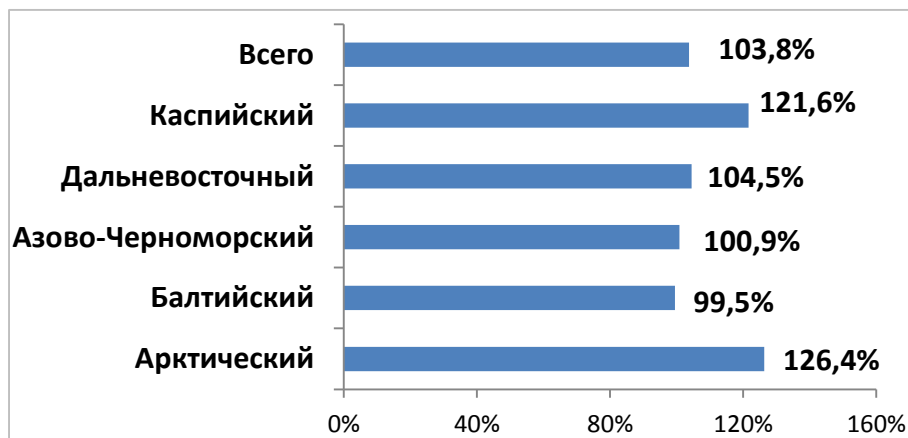
## Факторы, сдерживающие рост перевалки экспортных грузов

- Усиление конкуренции на рынках третьих стран в результате протекционистских мер США и Китая
- Ускорение импортозамещения на фоне ухудшения геополитической обстановки

## Перевалка грузов в портах РФ по морским бассейнам в 2018 г., %



## Динамика грузооборота в портах РФ по морским бассейнам в 2018 г., % к 2017 г.





# Перевалка грузов в морских портах РФ

■ **Динамика перевалки грузов в портах РФ, млн т и %**



Источник: АСОП

## Факторы и риски

Нестабильная макроэкономическая и геополитическая ситуация, неустойчивость мировых цен на нефть и другие сырьевые товары при общем положительном тренде

Риски введения новых санкций со стороны США и распространения вторичных санкций на третьи страны, сужение возможностей расширения экспорта РФ, сложности в реализации крупных инвестиционных проектов на территории страны

Включение в санкционный список (SDN List) транспортных холдингов и логистических компаний, ухудшение условий их деятельности (особенно при обслуживании международных торговых операций), блокирование «Северного потока-2», введение санкций против азовских и черноморских портов России, риски по коридору Север-Юг в связи с санкциями против Ирана

- Медленное восстановление инвестиционной активности, низкая динамика промышленного производства, строительства и розничной торговли

Институциональные факторы: изменение правил регулирования отрасли в условиях бюджетного дефицита, повышение налогового бремени, повышение тарифов в системе «Платон», введения госрегулирования тарифов на стивидорном рынке и др.

## Основные тренды

Увеличение грузоперевозок из/в Китай и др. страны АТР

Сокращение международных грузопотоков на европейском направлении и в США

Повышение значения портов РФ в перевалке грузов ВЭД, нехватка портовых мощностей, неразвитость транспортной инфраструктуры, проблемы логистики

Рост внутрироссийских грузоперевозок (импортозамещение, обслуживание e-commerce)

Усложнение цепочек поставок, изменение маршрутов, «естественный отбор» среди игроков, обострение конкуренции в борьбе за клиентов

Технологические тренды: использование автоматизации и робототехники, электронных платформ, новых управленческих решений, включая облачные технологии и др.



**M.A. RESEARCH**

Сайт: [www.ma-research.ru](http://www.ma-research.ru)

Телефон: +7 (499) 391-97-18

E-mail: [info@ma-research.ru](mailto:info@ma-research.ru)

*Наше агентство специализируется в области исследования рынков розничной торговли и потребительских товаров; транспортно-логистических услуг, грузоперевозок и других направлений бизнеса.*

*Агентство оказывает следующие услуги:*

- *маркетинговые исследования и бизнес-планы*
- *аналитический аутсорсинг и консалтинг*
- *мониторинг ситуации на рынке, цен на товары и услуги и других показателей, прогнозы рынка.*

*Будем рады ответить на ваши вопросы!*

***Благодарю за внимание!***

***Симонова Л., к.э.н., управляющий  
партнер исследовательского  
агентства M.A. Research, член  
Совета Гильдии логистических  
операторов***

*[ludmila-simonova@yandex.ru](mailto:ludmila-simonova@yandex.ru)*



**M.A. RESEARCH**