

РЫНОК МЕБЕЛИ РОССИИ

Итоги 2015 – 1 кв.2016 года,
основные тренды

Мария Верхоланцева, партнер М.А.
Research

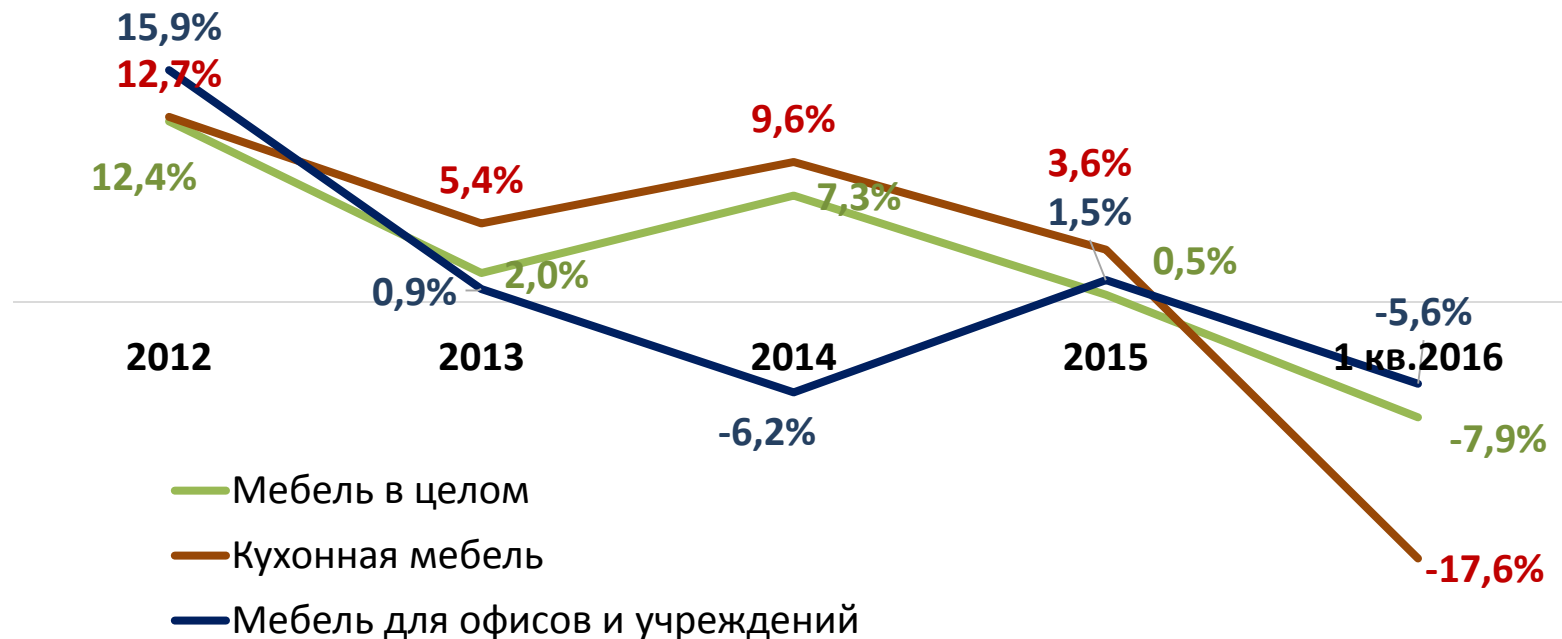


M.A.RESEARCH

Макроэкономика: замедление темпов падения в 1 кв.2016

Показатели	2014/ к 2013	2015/ к 2014	1 кв 2016/ 1 кв 2015	Прогноз на 2016 г МЭР
Курс доллара, руб./\$	38,6	61,3	74,9	67-68
ВВП, %	+0,7	-3,7	-1,4	-0,2
Обрабатывающие производства, %	+2,1	-5,4	-3,1	0
Производство мебели, %	+1,5	-13,6	-17,2	
Инвестиции в основной капитал, %	-2,5	-8,4	-4,8	-3,1
Индекс потребительских цен на конец периода, %(в годовом выражении)	111,4	112,9	107,3	106,5
Ввод в действие жилых домов, %	+18,2	+1,4	-16,3	
Объем выданных ипотечных кредитов, %	+30,2	-34,9	+48,3	
Оборот розничной торговли непродовольственными товарами, %	+5,1	-11,0	-6,2	-2,7
Оборот розничной торговли бытовой мебелью, %	+6,9	-9,9	-	
Реальные располагаемые денежные доходы населения, %	-0,7	-4,0	-3,9	-2,8

Производство мебели в стоимостном выражении: номинальные темпы прироста



© M.A. Research

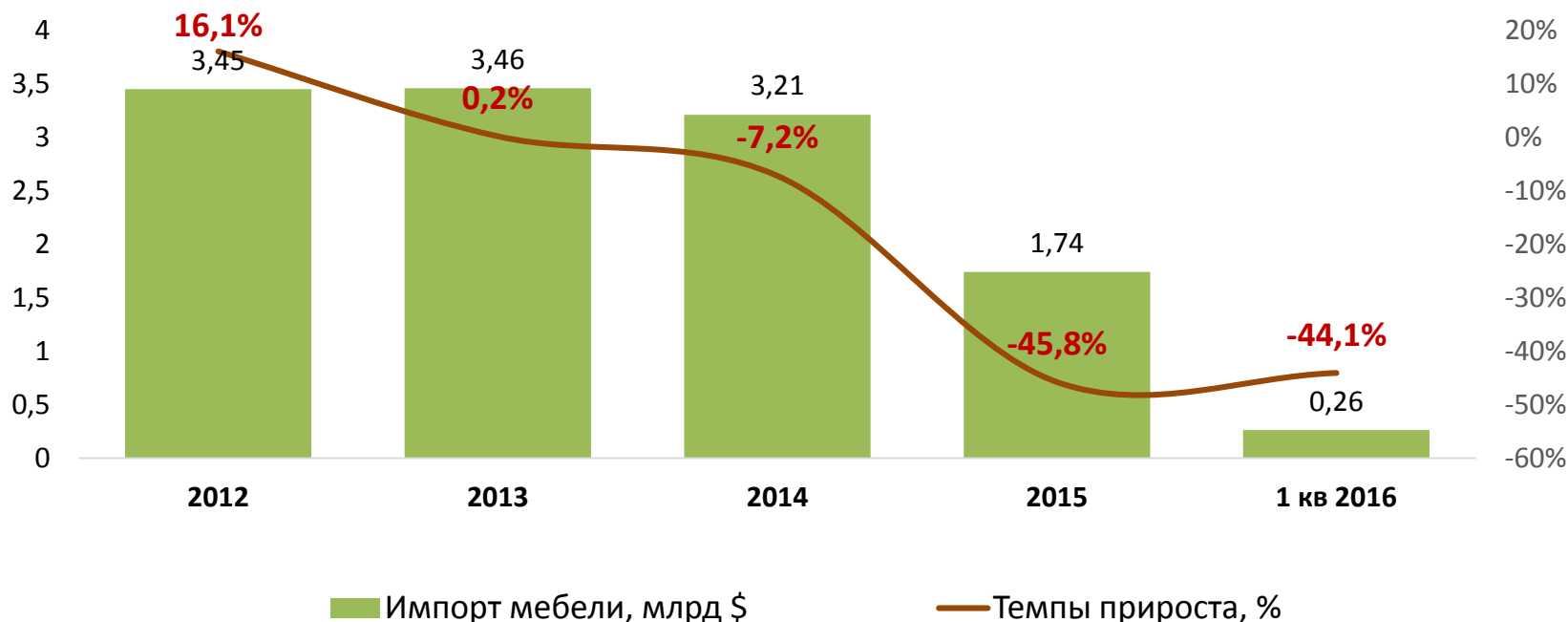
- С 2013 года наблюдается замедление темпов прироста мебельного производства (в реальном выражении наблюдается спад)
- Для сравнения в 2009 году производство мебели сократилось на 30%
- Наибольший спад производства в 1 кв. 2016 г зафиксирован в сегменте кухонной мебели, минимальный спад – в сегменте мебели для офисов и учреждений

Производство мебели в натуральном выражении (шт.)

Товарные группы	2014/2013	2015/2014	1 кв 2016/ 1 кв 2015
Диваны, тахты, кушетки, софы, %	-1,7	-5,9	+15,4
Кресла, %	+13,7	-2,6	+3,3
Стулья, %	-19,1	+3,5	+2,6
Матрасы, кроме основ матрасных, %	-2,6	-13,4	-3,2
Диваны-кровати, %	+30,2	-16,2	-4,6
Кровати деревянные, %	-0,6	0,4	-12,7
Стол для кухни, столовой и гостиной, %	+2,4	-11,1	-15,6
Шкафы для кухни, спальни, столовой и гостиной, %	+5,4	-4,3	-22,4

В натуральном выражении в 1 кв 2016 г. производство шкафов снизилось на 22%, столов на 16%, кроватей деревянных – на 13%. В сегменте диванов наблюдался прирост 15,4% к 1 кв.2015 г.

Импорт мебели, млрд \$

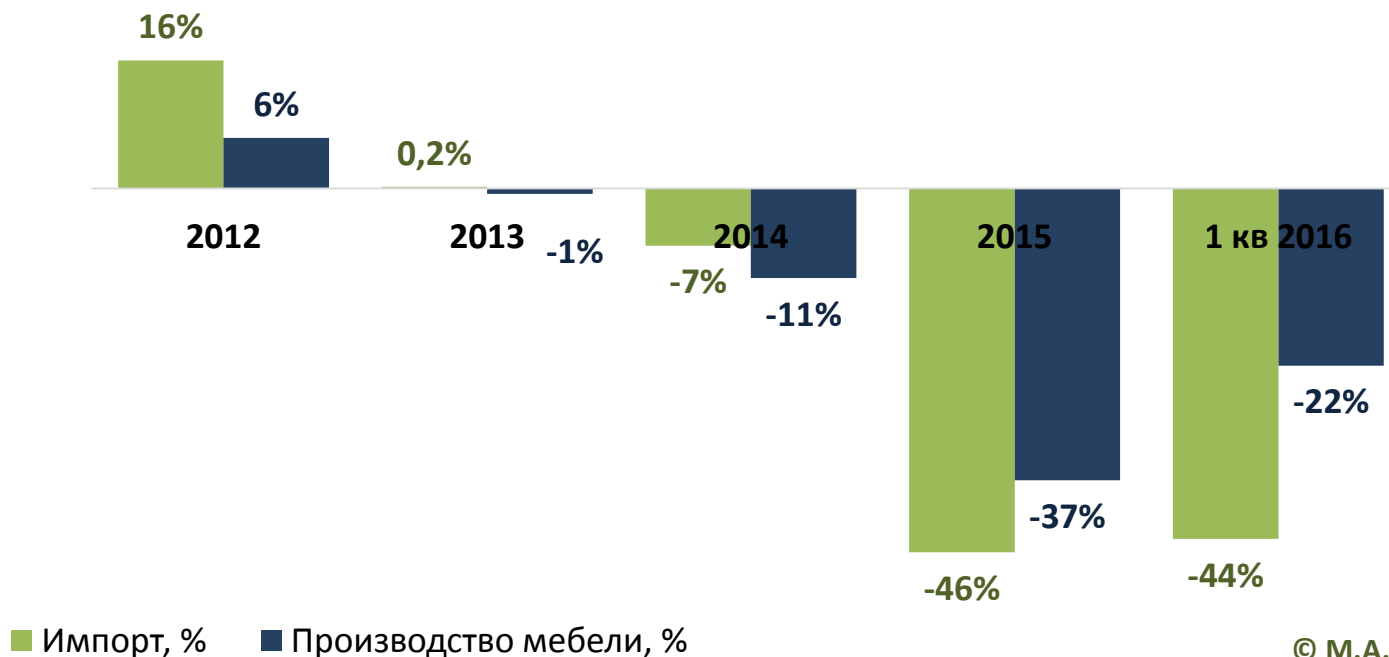


© M.A. Research

В 2015 г. импорт мебели в Россию снизился на 45,8% по сравнению с 2014 г., из стран дальнего зарубежья - на 48%, а из стран СНГ – на 36%.

В 1 кв 2016 года снижение зарубежных поставок мебели на российский рынок составило 44,1% к 1 кв 2015. (из стран Дальнего зарубежья сократился на 41,4%, из стран СНГ – на 56,7%).

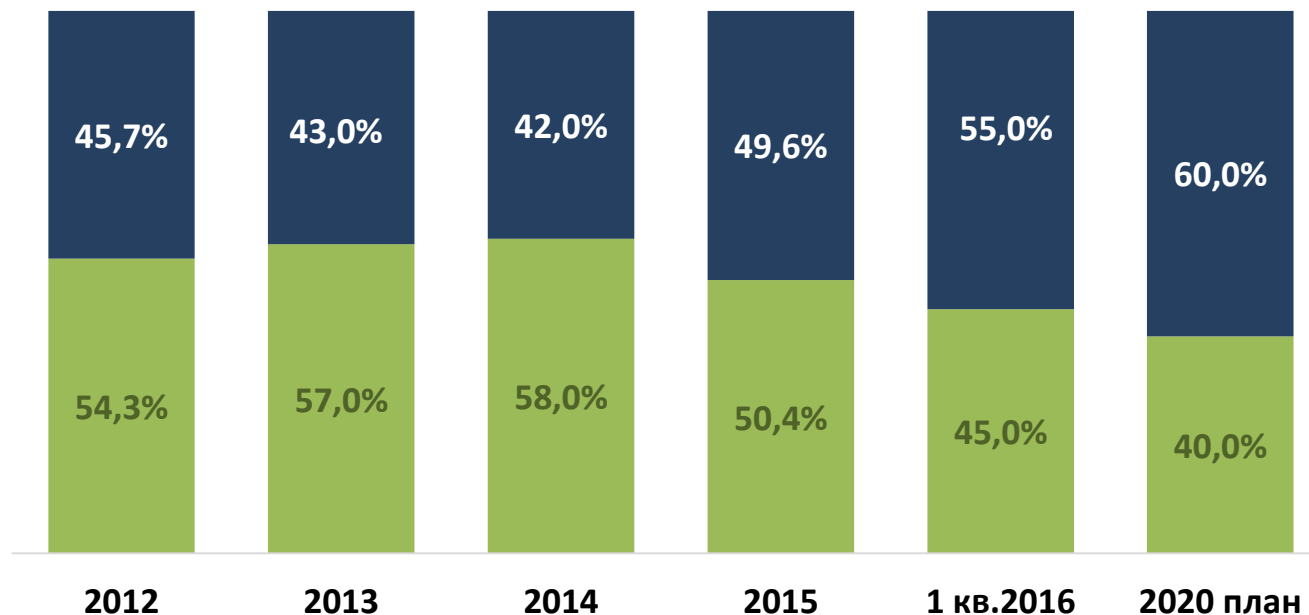
Темпы прироста импорта и внутреннего производства в стоимостном выражении в \$



В долларовом выражении импорт мебели в 2015 г сократился на 46%, а внутреннее производство – на 37%.

В 1 кв 2016 г. снижение импорта составило 44%, а внутреннее производство снизилось на 22%.

Соотношение импорта и отечественного производства на рынке мебели, %



■ Импорт, % ■ Внутреннее производство, %

© M.A. Research

До 2014 г. наблюдалось снижение доли отечественной продукции и рост импорта.

В 2015 году доли продаж отечественной и импортной мебели сравнялись.

В 1 кв.2016 г доля внутреннего производства превысила долю импорта

Минпромторг планирует к 2020 г довести долю отечественного производства до 60%

Основные тренды на рынке мебели в 2015 /1 кв.2016 г.

- Ускорение импортозамещения, преимущественно, в среднем и «эконом» сегменте. При общем снижении спроса, импорт сократился более существенно, чем внутреннее производство.
(производство на 13,6% в 2015 г., импорт - на 44%). В 1 квартале 2016 г. падение продолжилось – на 17% и 44% соответственно.
- Продолжение снижения доли теневого сектора в объеме российского производства мебели (с 42% от общего объема производства в 2012 году до 30% в 2014 году)
- Повышение цен, как на импортную мебель, так и на отечественную. В связи с высокой долей импортных комплектующих, используемых при производстве мебели, рост цен отечественных производителей в 2015 г. составил **24%** (по данным Росстат)

Мебельный-ритейл: итоги 2015 и прогноз на 2016-2017



© M.A. Research

Снижение розничных продаж мебели в 2015 году более существенное, чем в сегменте DIY. В реальном выражении продажи упали на **13%**, в номинальном — за счет повышения цен на продукцию продажи не изменились. В 2009 г. падение было менее значительным (на 10% в реальном выражении).

Основные тренды мебельного ритейла в 2015 г

- Снижение спроса и покупательской способности во всех сегментах рынка, в том числе в «премиум» сегменте.
- Изменение потребительского поведения - переход к модели экономии и сбережения, разумного потребления (снижение импульсивных покупок, повышение значимости соотношения «цена-качество»)
- Консолидация рынка как со стороны производителей, так и со стороны ритейлеров усиливается

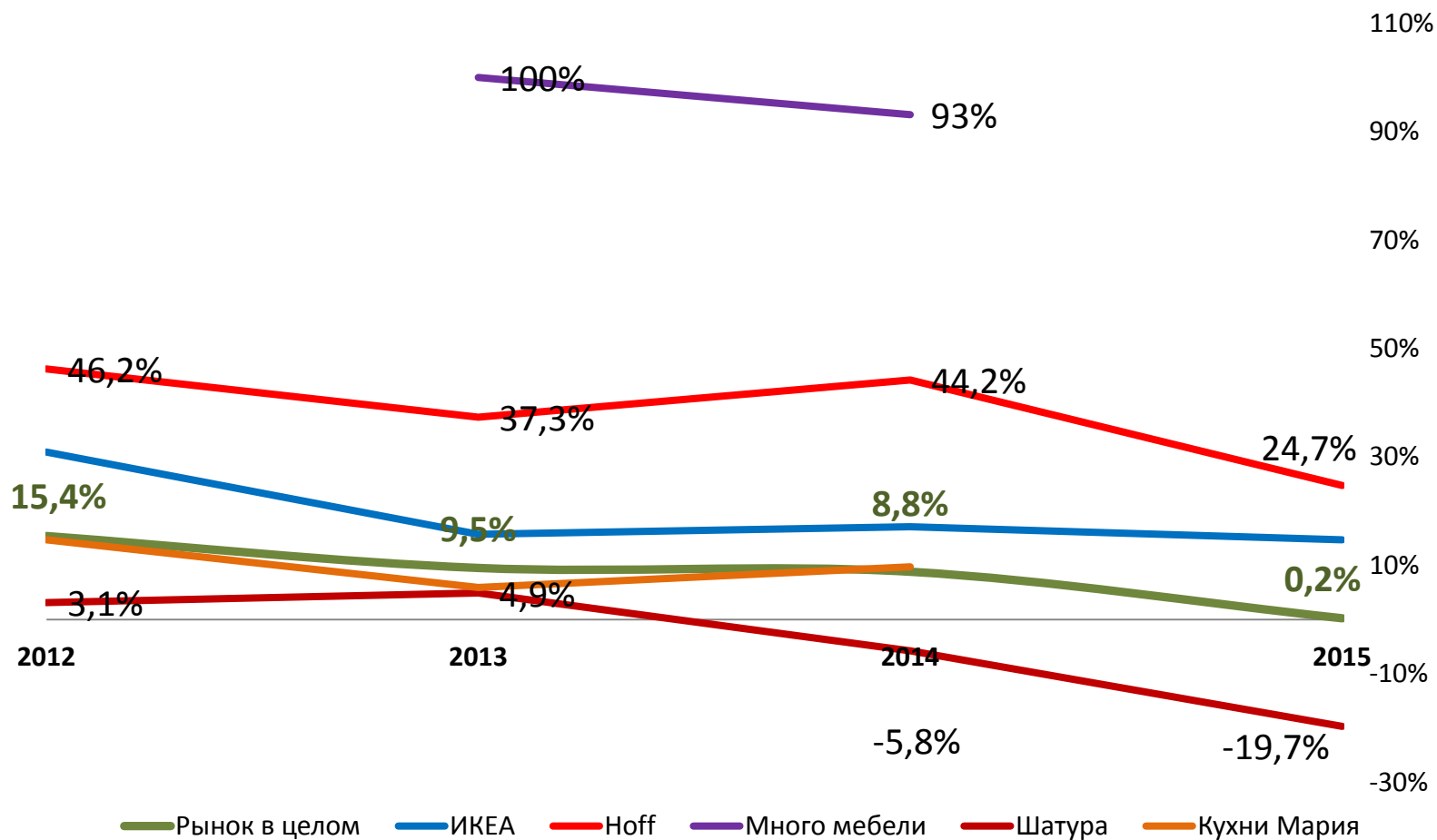
Рынок мебели – один из наименее консолидированных сегментов розничной торговли. На **топ-10 сетей** приходится около **25%** рынка

В 2015 году темпы роста выручки лидеров рынка значительно превысили рост рынка в целом:

- Продажи в сопоставимых магазинах Hoff выросли в 2015 г на 6,9% (+21,4% в 2014 г.)
- IKEA в 2015 фин году сохранила темп прироста выручки на уровне 2014 г. (14,7%)

В 2016 году влияние негативных факторов на рынок продолжится (снижение реальных доходов населения, инфляция, высокие ставки потребительского и ипотечного кредитования, снижение объемов жилищного строительства). Можно ожидать снижения официального розничного рынка мебели не менее, чем на **8%** в реальном выражении

Динамика выручки крупнейших мебельных ритейлеров в 2012-2015 гг.



Основные антикризисные стратегии мебельных ритейлеров

- Оптимизация сетей - закрытие неэффективных салонов. Экспансию могут планировать только очень крупные торговые сети с устойчивым финансовым положением
- Сдерживание цен на продукцию, снижение доли импортных товаров в ассортименте, переход на продукцию отечественных производителей
- Пересмотр ассортимента и внедрение моделей «эконом» и среднего ценового сегмента, выход в другие смежные сегменты (Дятьково, Шатура розничный проект кухонной мебели, «Кухни Мария» разработала новую линейку продукции для массового сегмента)
- Развитие собственных торговых марок, развитие производства внутри страны – отечественные производители получили значительное преимущество перед импортной продукцией и стали более конкурентоспособны в сегменте «эконом» и «средний»
- Качественное развитие - внутренняя оптимизация, повышение эффективности бизнес-процессов и отдельных магазинов
- Использование различных каналов сбыта (оффлайн+онлайн)
- Маркетинговая кооперация компаний, совместное продвижение брендов (Кухни Мария + Эльдорадо, Кухни Мария + Едим дома)

Представляем новое исследование «Сетевой мебельный ритейл в России 2016»



- Основные тенденции мебельного ритейла России в 2015-2016 гг.
- Прогнозы и перспективы развития
- Мебельные сети: итоги работы в 2015 г., основные операционные показатели
- Рейтинги сетей по выручке, количеству торговых точек

Будем рады ответить на ваши вопросы!

Сайт: www.ma-research.ru

Телефон: +7 (499) 391-97-18

E-mail: info@ma-research.ru

Об исследовательском агентстве M.A. Research



M.A. RESEARCH

Сайт: www.ma-research.ru

Телефон: +7 (499) 391-97-18

E-mail: info@ma-research.ru

Наше агентство специализируется в области исследования рынков розничной торговли и потребительских товаров; транспортно-логистических услуг, грузоперевозок и других направлений бизнеса.

Агентство оказывает следующие услуги:

- маркетинговые исследования и бизнес-планы;
- аналитический аутсорсинг и консалтинг;
- мониторинг ситуации на рынке, цен на товары и услуги и других показателей, прогнозы рынка.

Будем рады ответить на ваши вопросы!